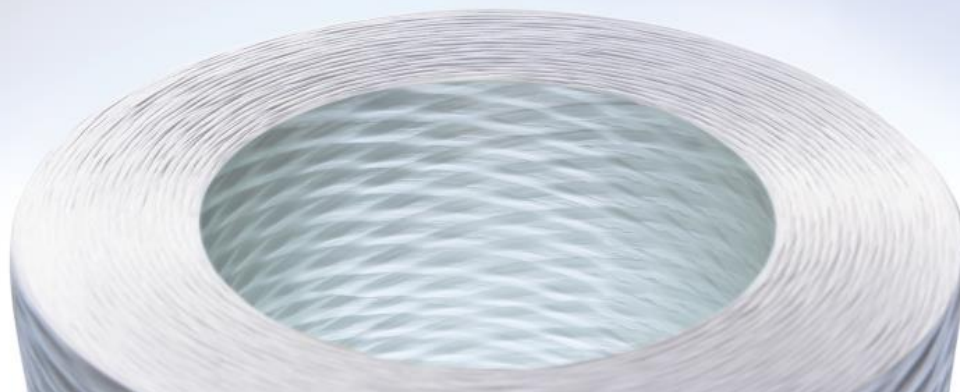


用于PP的PERFORMAX® SE4849 TYPE 30®粗纱

热熔复合、拉挤、DLFT工艺与CFRT*胶帶。



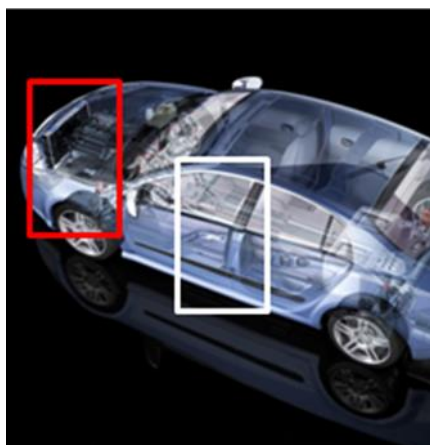
概述

- 欧文斯科宁Performax® SE4849粗纱专为LFT聚丙烯(PP)热熔复合、拉挤、DLFT工艺及CFRT*胶帶而设计。
- 采用Advantex®耐腐蚀玻纤材料制成

优势

- 有望提高生产线的速度 -- 使生产商在无需增加资本投入的情况下提升产能并降低制造成本
- 有望提升玻璃荷载，从而增加扩大应用的商机
- 卓越的工艺 -- 浸润/扩散效果优异，起毛少
- 优化与聚丙烯的附着力，能满足所有机械性能要求

*连续纤维增强塑料



应用

专为各种涉及复杂功能集成的应用而设计（便于组装），如汽车的前端模块、座架和车门模块、消费品行业器具、电动工具等。Performax® SE4849粗纱适用于旨在加强部件整合、减轻重量的设计理念，也是适用于许多复杂的结构和半结构件的耐用、耐腐蚀解决方案。



用于PP的PERFORMAX® SE4849 TYPE 30®粗纱

技术特性 (单头粗纱)

纤维标称直径	粗纱线性重量 Tex (yield)	烧失量	Moisture
16 µm – 17 µm	1100 (451) – 1200 (413) – 2400 (207)	0.40%	0.05%

包装

各个地区有不同包装供选择。粗纱为单头内部抽拉式包装，托盘则为拉伸包装，以确保负载稳定性。每筒落纱外部都被包裹起来以作保护，并便于送纱。取决于地区，托盘可采用散装或Creel-Pak®包装形式。敬请联系欧文斯科宁客户服务和销售部门了解更多详情。

储存

必须存放于干燥处，环境温度以8-26°C为佳，相对湿度低于70%。本产品应保持原包装，启用前最好始终保持封闭状态。使用前，请先将产品保留原包装，在车间里放置48小时，以便达到车间温度条件，防止冷凝，尤其是在外界气温较低的情况下。本产品包装不防水，请务必确保产品免受天气或其它水源的影响。建议在生产日期之后18个月内将本产品用完，否则部分产品属性可能会发生改变。

监管规定

MSDS和SUIS文件可以根据要求，在首次订单发货时即提供。

Americas

Owens Corning
Composite Materials, LLC.
One Owens Corning Parkway
Toledo
Ohio 43659
1.800.GET.PINK™

Europe

European Owens Corning
Fiberglas Sprl.
166 Chaussée de la Hulpe
B-1170 Brussels
Belgium
+32 2 674 8211

亚太

欧文斯科宁 – OC亚太区
上海地区总部
浦东嘉里中心39楼，01、02、05单元
芳甸路1155号，浦东，上海
201204, 中国
+86 21 6101 9666

本宣传材料所含信息和数据仅作为选择增强型材料时的参考。本宣传材料中包含的信息基于实验室数据和现场测试经验。我们相信这些信息的可靠性，但不保证其适用于用户的生产工艺，也不对其使用或性能所导致的任何问题承担任何法律责任。用户保证自行负责在生产前对其适用性进行测试。用户在使用此种材料或其它任何增强型材料时，都必须自行确定相关商用化合物的属性。由于诸多因素会影响产品的使用结果，我们不以任何形式对产品的适销性和针对某一特定目的的适用性作明示或默示的保证。本宣传材料不得被视为对产品性能的代言或保证，也不得被视为对任何侵犯专利行为或违反法律和保险监管条例行为的利诱。

欧文斯科宁保留修改文本内容的权利，恕不另行通知。

© 2014 Owens Corning. 版权所有。汽车图片版权归Leonello Calvetti/shutterstock.com所有

出版编号: 10019070
SE4849_Type30_product sheet_ww_02-2014_Rev0_CN
2014年2月

RTP_CS@owenscorning.com
www.composites.owenscorning.com